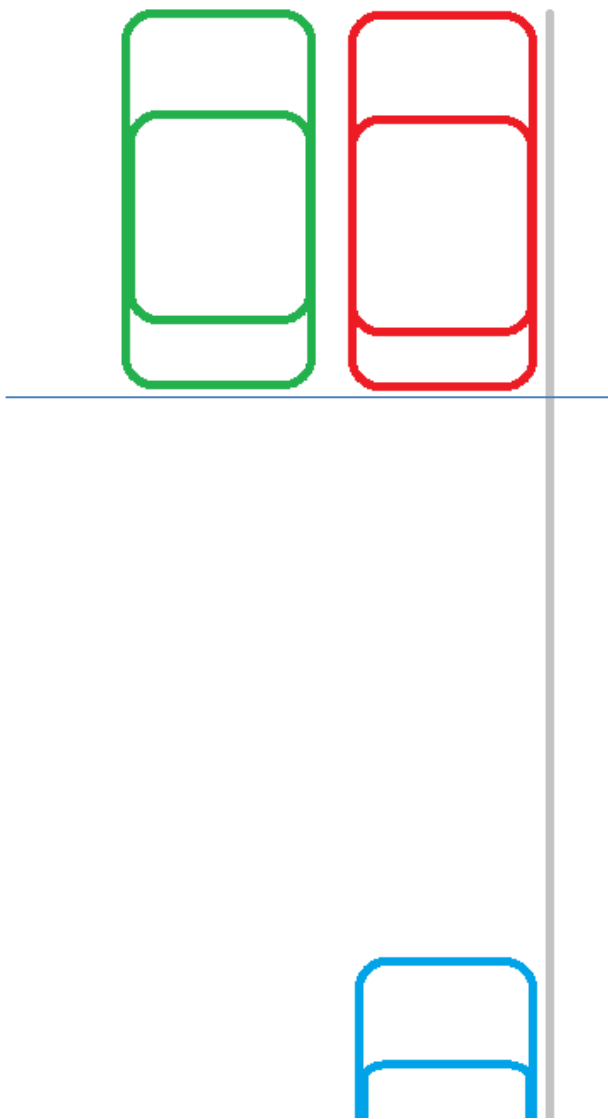


Parkimine paralleelselt sõidutee
äärega kahe sõidutee äärega
paralleelselt pargitud auto vahele.
„Külgboks“

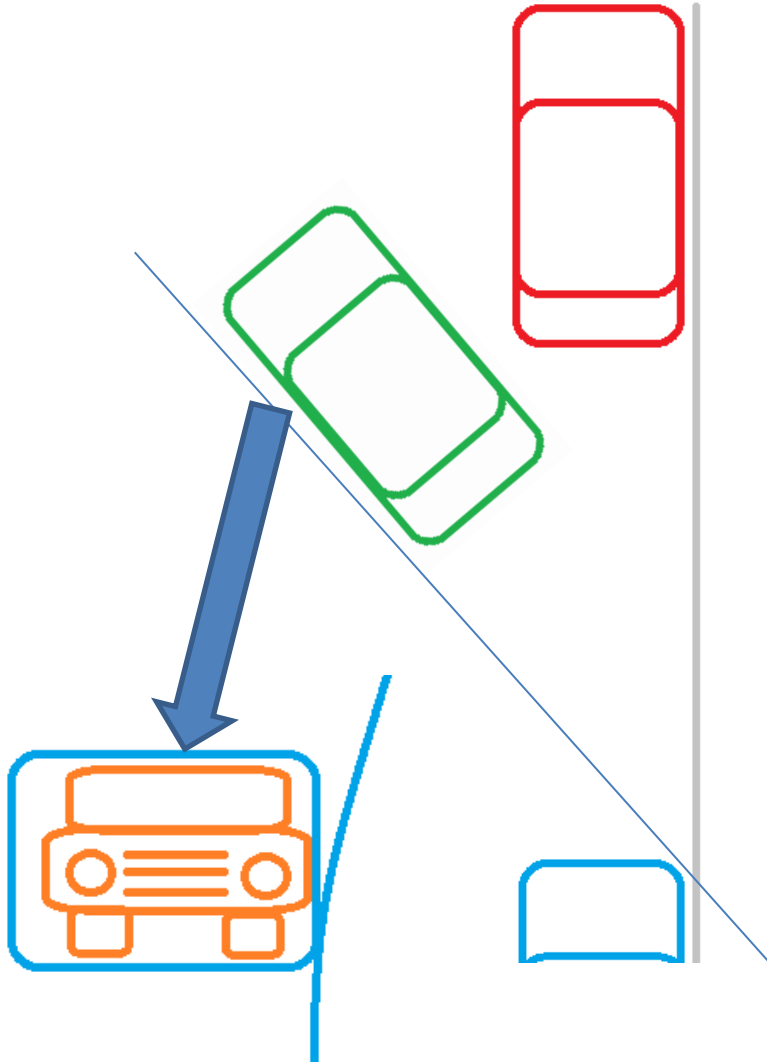
Sõidutee ääre ja pargitud auto rehvi
vahe võib olla maksimaalselt 20 cm.

1. Lähteasend



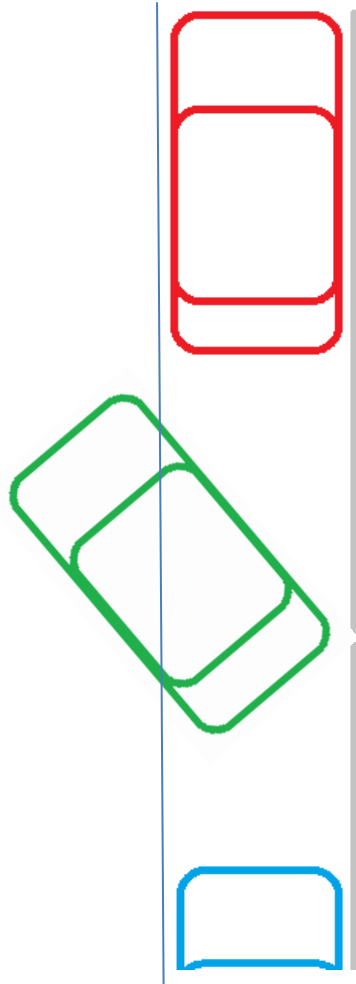
- Kõigepealt valid välja koha, kuhu auto ära mahuks. See peab olema vähemalt 1,5 oma auto pikkust. Seejärel sõidad eesoleva auto kõrvale külgvahega ~50 cm ja peatud nii, et autode tagumised osad jääksid ühele joonele. Keerad parempoolse peegli nii, et näeksid oma auto parempoolset tagaratast.

2.



- Keerad rattad paremale lõpuni välja ja alustad tagurdamist. Veendud, et auto pöörab ohutult eesoleva auto nurgast mööda ning hakkad jälgima juhipoolsest peeglist tagaolevat autot. Jätkad pööret kuni tagaoleva auto esiosa on täielikult peeglist nähtav. Ehk siis oma auto varjust ilmub peeglisse ka tagaoleva auto sõidutee ääre poolne nurk.

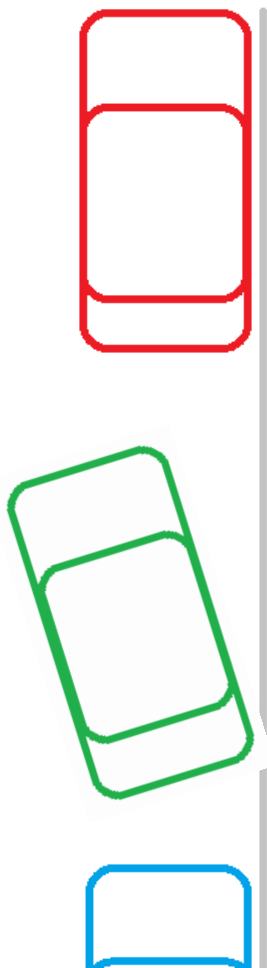
3.



Keerad rattad otseks ja tagurdad nii kaugele, et oma auto parempoolne esiratas oleks „külgboksi“ mõttelise välimise joone juures.

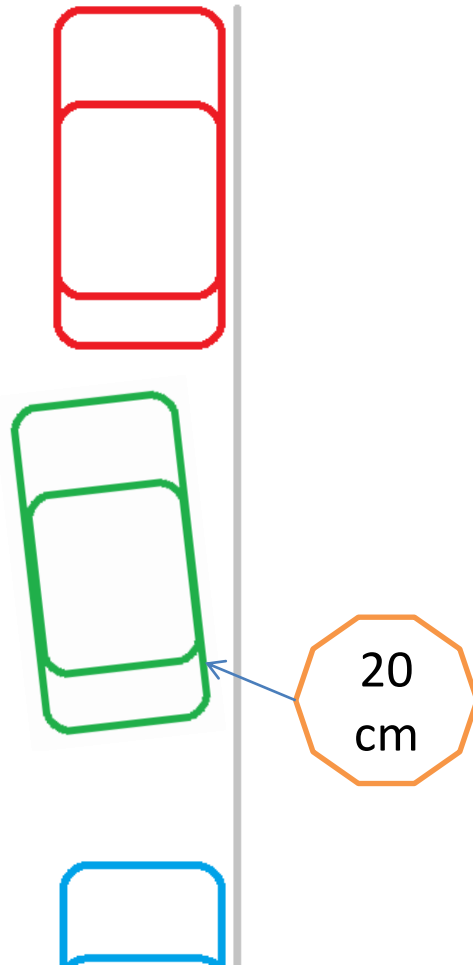
Järgnevat pööret alustades on see ohutu paiknemine, et oma auto nurk ei liiguks vastu eesoleva auto nurka.

4.



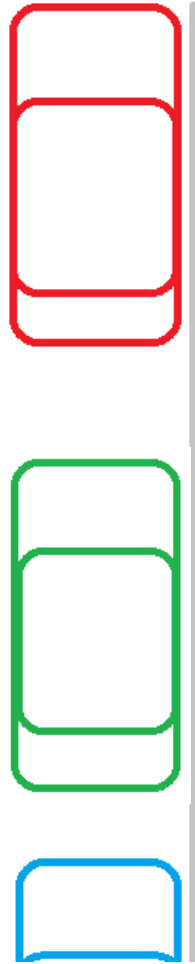
- Nüüd pöörad rattad vasakule välja ning tagurdad kuni tagaratas jõuab äärekivini (sõidutee servani, parkimiskohta tähistava jooneni jms). Joone peale sõita ei tohi. Samuti ei tohi sõita vastu äärekivi. Äärekivi võib küll puutuda, aga peab olema kontrollitud puude. St on arusaadav, et sa tahtsidki õrnalt vastu minna, aga mitte äärekivi ei peata autot kinni.

5.



- Seejärel pöörad rattad paremale välja ning sõidad nii palju edasi, et parempoolse tagaratta ja äärekivi vahe ei läheks suuremaks kui lubatud 20 cm. No tavaliselt piirab seda ka eesolev auto.

6.



- Nüüd pöörad rattad uuesti vasakule välja ning tagurdad kuni auto on äärekiviga (sõidutee äärega, joonega) paralleelne. Seda vaatad parempoolsest küljepeeglist, et auto külg ja äärekivi oleksid paralleelsed. Pöörad rattad otseks ja ongi auto pargitud.